

# Revisión del Plan Estratégico Comarca Comunidad de Teruel

Teruel, 19 de septiembre de 2012



## ÍNDICE DE LA PRESENTACIÓN

- REFLEXIÓN INICIAL
- QUÉ ES UN PLAN ESTRATÉGICO
- EL PLAN ESTRATÉGICO COMARCAL 2007-2011
- DIAGNÓSTICO COMARCAL
- REVISIÓN MEDIDAS PLAN ESTRATÉGICO 2007-2011
- PROXIMAS ACTUACIONES

## REFLEXIÓN INICIAL



El contexto crisis económica puede asemejarse al momento en el que, cruzando un paso de peatones, se acerca un coche a gran velocidad...

*... ¿me da tiempo a pasar?, ¿aprieto el paso?, ¿vuelvo atrás?, ¿me ha visto el coche?, ¿frenará?...*

...en definitiva, nos asaltan multitud de **INCERTIDUMBRES** a las que debemos dar respuesta...

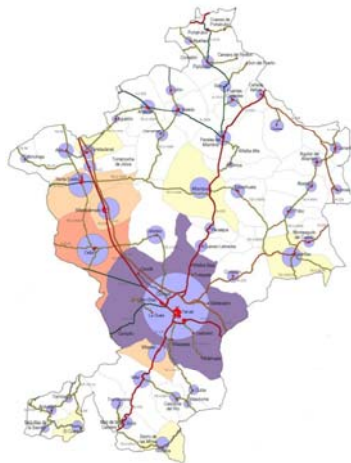
GEOTER Consultores S.C. - geoter@geoterconsultores.com - www.geoterconsultores.com

3

...nuestra comarca también tiene sus propias **INCERTIDUMBRES** ...

### INCERTIDUMBRES

- Despoblación y envejecimiento.
- Cierre de escuelas.
- Crisis de los principales sectores económicos.
- Desempleo.
- Emigración de los jóvenes.
- Carencias en infraestructuras, en servicios básicos.



### CERTEZAS

- El territorio también cuenta con potencialidades y oportunidades.
- Los presentes tenemos un compromiso e implicación con el territorio más allá de lo meramente económico y personal.
- Nos preocupa nuestro futuro como territorio, tanto como nuestro futuro personal.

**¿Cruzamos el paso de peatones?**

GEOTER Consultores S.C. - geoter@geoterconsultores.com - www.geoterconsultores.com

4

## QUÉ ES UN PLAN ESTRATÉGICO

Proceso de investigación y reflexión en el que, de la participación de todos los agentes con trascendencia territorial, surge, tanto el modelo de territorio deseado para un futuro próximo, como el conjunto de medidas operativas necesarias para alcanzarlo.

*Plan Estratégico Comarca Comunidad de Teruel 2007-2011*

**“Planificar” es algo que hacemos constantemente y de forma intuitiva en nuestro día a día...**

...organizar un viaje

...preparar el nuevo curso escolar

... hacer una compra importante en el ámbito familiar

**Pero la planificación estratégica en el ámbito territorial tiene unas connotaciones específicas...**

	Plan de ámbito <u>empresarial</u>	Plan de ámbito <u>territorial</u>
Protagonista:	Empresa	Territorio
Promotor:	Gerencia, propietario, consejo de administración	Administración pública
Competencias:	Totales	Parciales
Carácter:	Vinculante	Suele ser no vinculante
Formulación:	Vertical y dirigida	Horizontal y consensuado
Horizonte:	Anual o incluso menos	Varios años, incluso décadas

### Qué **NO** es (o no debe ser) un Plan Estratégico Territorial...

...no suele ser vinculante... **pero puede llegar a serlo.**

...no es un “programa electoral”, un “listado de demandas”... **debe definir un modelo de crecimiento pensado en el medio y largo plazo por encima de las medidas concretas que se propongan.**

...no es el “plan” del promotor, es el “plan” del conjunto del territorio... **debe partir del consenso.**

...no suplanta las competencias de la Administración o de los representantes políticos... **coopera con ellos.**

...no es un estudio... **es una herramienta con vocación de ser aplicada.**

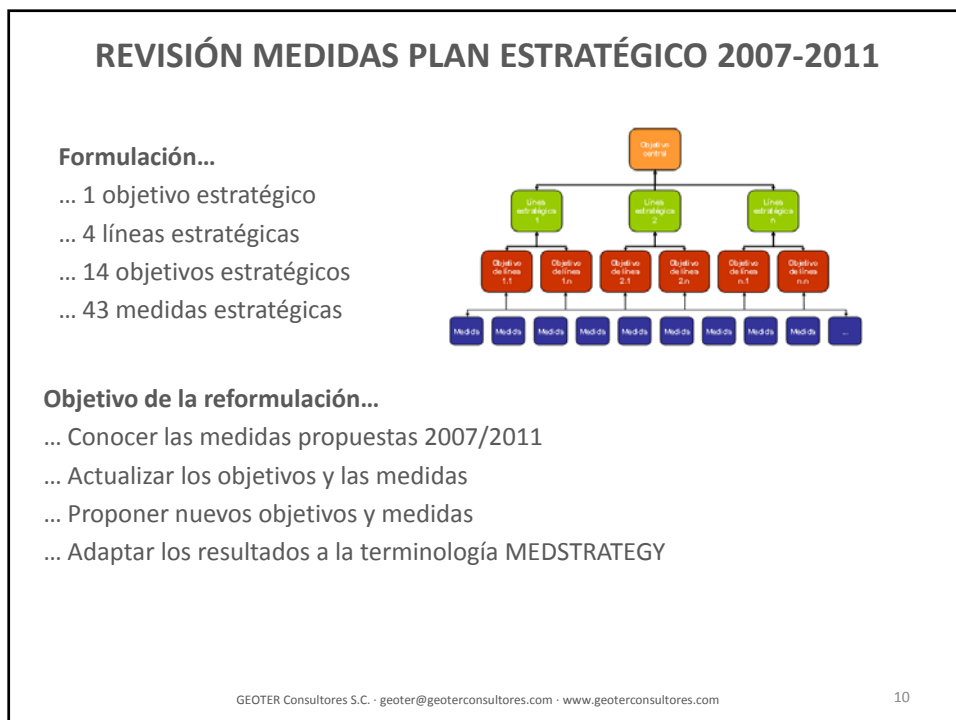
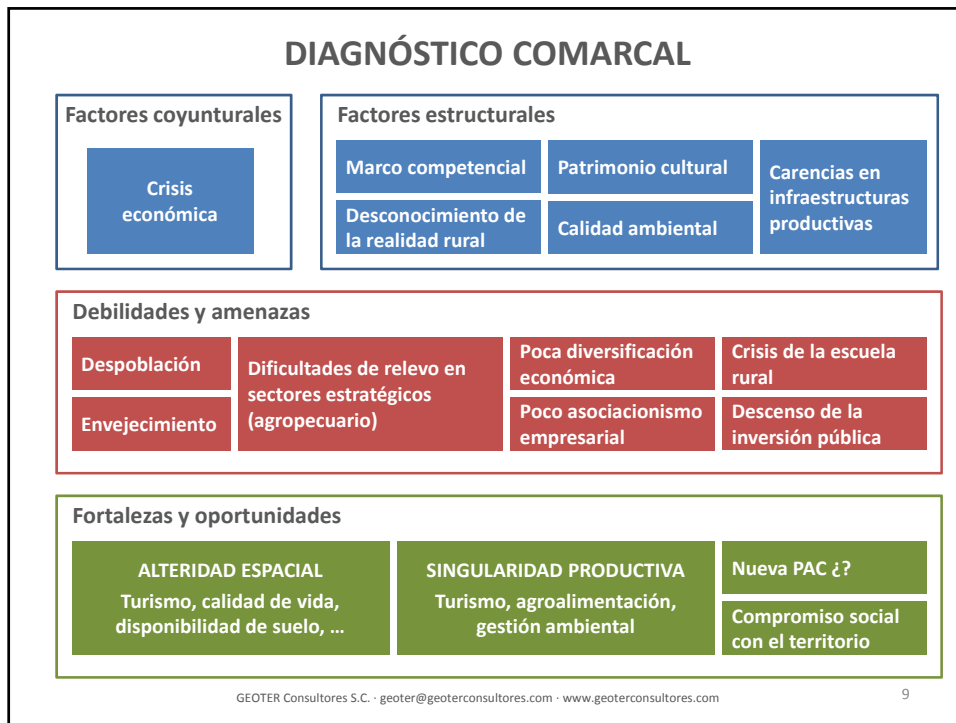
## EL PLAN ESTRATEGICO COMARCAL 2007-2011

### Proceso de participación...

- ... De julio 2005 a septiembre 2006
- ... 4 reuniones de impulso
- ... estudio de opinión (96 entrevistas)
- ... 4 reuniones de avance de resultados
- ... 10 mesas de participación ciudadana

### Balance del Plan Estratégico 2007-2011...

<b>PROCESO DE ELABORACIÓN</b>	Alta participación ciudadana, predisposición al consenso, sentido crítico pero constructivo...	<b>EXCELENTE</b>
<b>IMPLEMENTACIÓN</b>	32 de las 43 medidas propuestas se han implementado, como aparecen en el Plan o reformuladas.	<b>MUY BUENO</b>
<b>SEGUIMIENTO</b>	La Mesa de seguimiento y evaluación del Plan (Medida 4.3.3.) no se ha constituido.	<b>DEFICIENTE</b>



## **PRÓXIMA REUNIÓN**

**Lunes, 1 de octubre. 19,30 h. Sede comarcal**  
Calle Temprado, 4. 44001 Teruel.

## **MATERIALES DISPONIBLES**

[www.geoterconsultores.com](http://www.geoterconsultores.com)

Plan Estratégico comarcal 2007-2011  
Presentación 1º sesión  
Listado de objetivos y medidas 2007-2011

**MUCHAS GRACIAS!!!**